



АДМИНИСТРАЦИЯ ГОРОДА ПЕРМИ

ДЕПАРТАМЕНТ ЗЕМЕЛЬНЫХ ОТНОШЕНИЙ

Сибирская ул., д. 15, Пермь, 614000, тел. (342) 212-46-78, факс 212-41-51  
e-mail: dzo@gorodperm.ru, http://www.gorodperm.ru

**РАЗРЕШЕНИЕ**

**на размещение объекта**

№ 21-01-45-298 от 25 июля 2022

Департамент земельных отношений администрации города Перми в соответствии с пунктом 3 статьи 39.36 Земельного кодекса Российской Федерации, Положением о порядке и условиях размещения объектов на землях или земельных участках, находящихся в государственной или муниципальной собственности, на территории Пермского края без предоставления земельных участков и установления сервитутов, публичного сервитута, утвержденным постановлением Правительства Пермского края от 22.07.2015 № 478-п, заявлением от 14 июля 2022г № 21-01-06-6336

**разрешает** ОАО «МРСК Урала» (ИНН 6671163413, ОГРН 1056604000970, место нахождения: 620026, Свердловская область, г.Екатеринбург, ул. Мамина-Сибиряка, д. 140)

**размещение объекта:** линии электропередачи классом напряжения до 35 кВ, а также связанные с ними трансформаторные подстанции, распределительные пункты и иное предназначенное для осуществления передачи электрической энергии оборудование, для размещения которых не требуется разрешения на строительство (оборудование учета э/э в РУ 0,4 кВ ТП 6/0,4 кВ (взамен ТП-4166); реконструкция ТП-4166 (замена на КТП 6/0,4 кВ, переключение ВЛ 6 кВ, переключение ЛЭП 0,4 кВ), для электроснабжения производственного здания/помещения по адресу: Пермский край, г. Пермь, ул. Соликамская, 309 (кадастровый номер земельного участка 59:01:3810302:377))

**на землях:** государственная собственность на которые не разграничена

**местоположение:** Пермский край, г. Пермь, Орджоникидзевский район, ул. Соликамская

**разрешение выдано на срок:** бессрочно

**Дополнительные условия размещения:**

**способ размещения объекта:** надземный, наземный

Территория, согласно схеме, расположена в зонах с особым условием использования территорий: охранный зона объектов электросетевого хозяйства, приаэродромная территория аэродрома аэропорта Большое Савино, зона катастрофического затопления.

ОАО «МРСК Урала»:

1. Соблюдать порядок использования земельных участков, установленный постановлением Правительства Российской Федерации от 24 февраля 2009 г. № 160 «О порядке установления охранных зон объектов электросетевого хозяйства и особых условий использования земельных участков,

расположенных в границах таких зон»;

2. Соблюдать Правила использования воздушного пространства, установленные постановлением Правительства Российской Федерации от 11 марта 2010 г. № 138 «Об утверждении Федеральных правил использования воздушного пространства Российской Федерации»;

3. Не допускать на земельном участке размещение объектов без обеспечения инженерной защиты таких объектов от затопления, подтопления;

4. В соответствии с пунктом 7(2) Положения о порядке и условиях размещения объектов на землях или земельных участках, находящихся в государственной или муниципальной собственности, на территории Пермского края без предоставления земельных участков и установления сервитутов, публичного сервитута, утвержденного Постановлением Правительства Пермского края от 22 июля 2015 г. № 478-п, представить в департамент земельных отношений администрации города Перми в течение 1 месяца с момента размещения объектов материалы контрольной геодезической съемки размещенных объектов на бумажном и электронном носителях на безвозмездной основе.

Приложение: Схема предполагаемых к использованию земель или части земельного участка на 1 л. в 1 экз.

Начальник отдела предоставления  
земельных участков по работе  
с юридическими лицами



м.п.

О.В.Матис



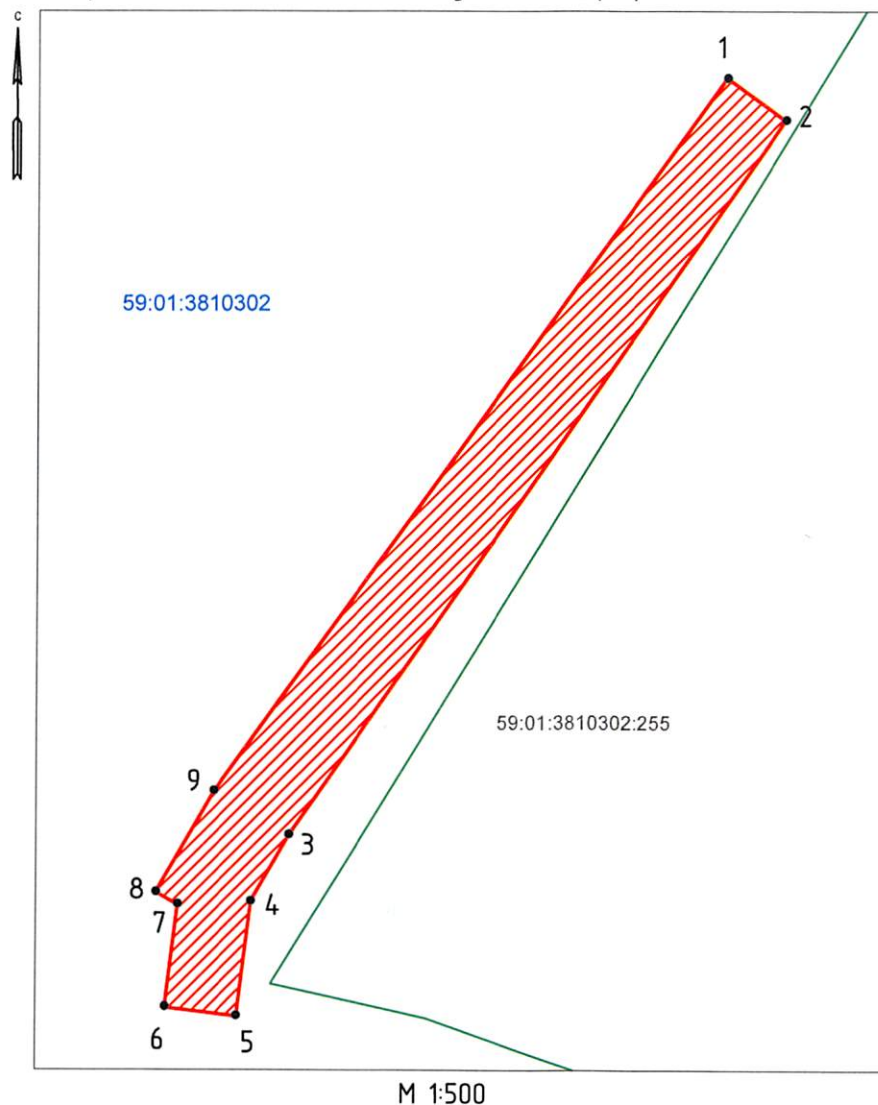
Схема предполагаемых к использованию земель или части земельного участка

Объект: «Установка оборудования учета э/э в РУ 0,4 кВ ТП 6/0,4 кВ (взамен ТП-4166); Реконструкция ТП-4166 (замена на КТП 6/0,4 кВ, переключение ВЛ 6 кВ, переключение ЛЭП 0,4 кВ), для электроснабжения производственного здания/помещения по адресу: Пермский край, г. Пермь, ул. Соликамская, 309 (кад. номер зем. участка 59:01:3810302:377)».

Площадь земель: 407 кв.м.

Местоположение объекта: Пермский край, г. Пермь, р-н Орджоникидзевский, ул. Соликамская.

Категория земель: Земли населенных пунктов. Вид разрешенного использования:



Каталог координат, м		
№	X	Y
1	527824.57	2238709.58
2	527821.69	2238713.62
3	527772.83	2238679.50
4	527768.24	2238676.87
5	527760.39	2238675.91
6	527760.99	2238670.95
7	527768.02	2238671.81
8	527768.87	2238670.32
9	527775.81	2238674.29

Условные обозначения:



- граница земель, предполагаемых к использованию



- граница кадастрового квартала



- граница смежного земельного участка

59:01:3810302:255- кадастровый номер земельного участка

59:01:3810302 - кадастровый номер кадастрового квартала

• 1

- характерная точка границы, сведения о которой позволяют однозначно определить ее положение на местности

Описание границ смежных землепользователей:

от 1 точки до 9 точки - земли, государственная собственность на которые не разграничена

Заявитель:



Азмано В.В. (По доверенности № ПЗ/477-2022)

(подпись, расшифровка подписи)  
Верно